

都心に寄り添う利便性と閑静な住環境。阿佐谷北3丁目に佇む。

新築分譲住宅 全2棟 / 今回販売1棟

現地販売会開催

6/4 sat・5 sun・11 sat・12 sun 11:00~17:00

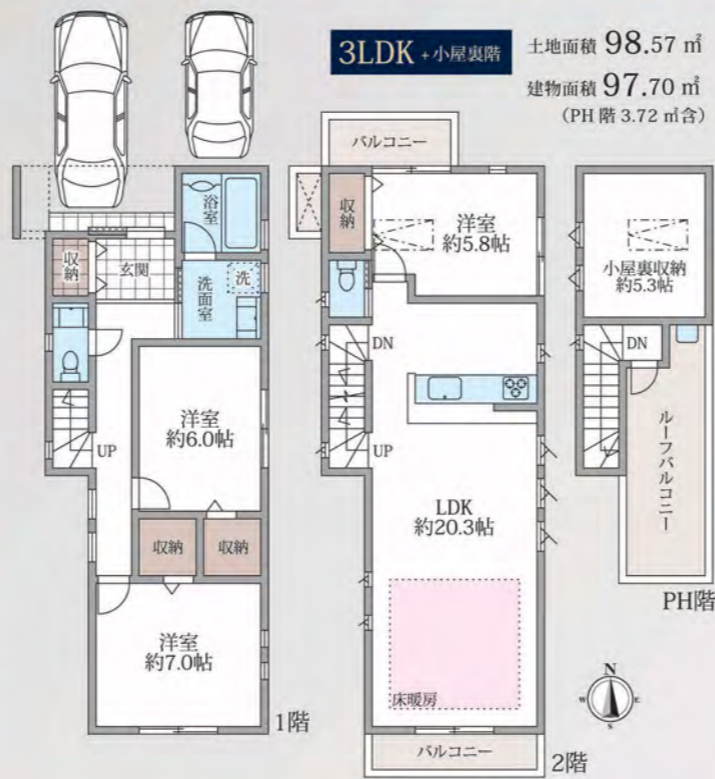
ご家族お揃いでお気軽にお越し下さい。

杉並区阿佐谷北3丁目

販売価格 **7,180** 万円(税込)

完成初公開!!

今回販売物件



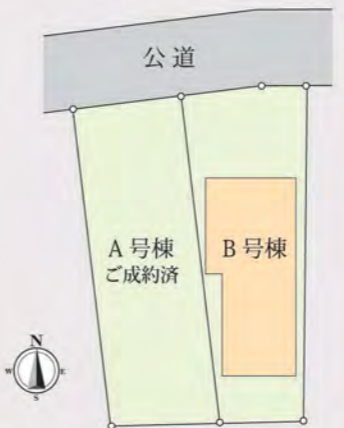
Access
JR中央線「阿佐ヶ谷」駅徒歩11分



現地ご案内図 住居表示 杉並区阿佐谷北3-36-16

【物件概要】●所在/東京都杉並区阿佐谷北3-36-16(旧住居表示)●交通/JR中央線「阿佐ヶ谷」駅徒歩11分、西武新宿線「鷺ノ宮」駅徒歩16分●土地権利/所有権●用途地域/第一種低層住居専用地域●建ぺい率/50%●容積率/100%●土地面積/98.57 m²●建物面積/97.70 m²(PH階 3.72 m² 含)●建築/平成28年5月完成済●道路/北側約3.38m公道●設備/東京電力、都市ガス、公営水道、本下水●取引態様/媒介

●広告有効期限/平成28年7月15日●広告制作中に売却の際はご容赦ください。●図面と現況に相違がある場合は現況優先にてご了承願います。



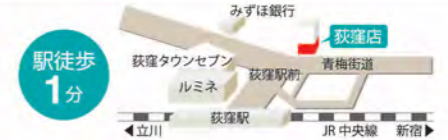
おかげさまで25周年



中央ベストホーム株式会社
■東京都知事(7)第50593号
■(社)全国宅地建物取引業保証協会会員
■(社)東京都宅地建物取引業協会会員
■(社)首都圏不動産流通機構会員

見学予約・お問い合わせ・資料請求など、お気軽にお電話下さい。
荻窪店 **03-3392-0700**

〒167-0032 東京都杉並区天沼3-2-6
トヨタ駅前ビル1階



荻窪店独占物件

天沼 2丁目

建築条件付売地

全2区画 / 今回販売2区画

角地を含む整形地全2区画

「荻窪」駅徒歩7分

土地価格

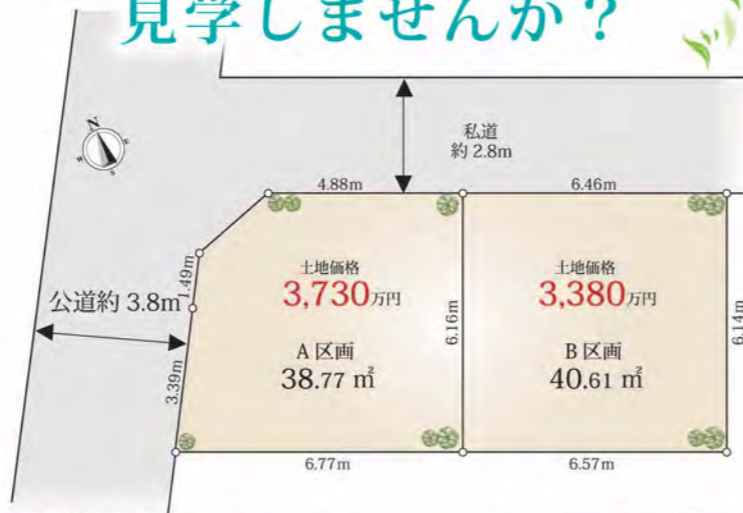
3,380万円

ライフインフォメーション

天沼小学校	約 700m
天沼中学校	約 1100m
日本大学幼稚園	約 450m
阿佐谷南保育園	約 500m
タウンセブン	約 600m
西友荻窪店	約 650m
弁天池公園	約 650m
天沼八幡神社	約 500m
東京衛生病院	約 800m
阿佐谷南三郵便局	約 350m
セブンイレブン	約 290m

【物件概要】 所在 / 東京都杉並区天沼2丁目 ● 交通 / JR中央線「荻窪」駅徒歩7分 ● 土地権利 / 所有権 ● 地目 / 宅地 ● 用途地域 / 近隣商業地域 ● 建ぺい率 / 80% (90%) ● 容積率 / 300% (240%) ● 土地面積 / A区画: 38.77㎡、B区画: 40.61㎡ (他に私道持分 A区画: 1.04㎡ + 7.12㎡ × 1/2、B区画: 7.12㎡ × 1/2 有) ● 道路 / 西側約3.8m公道 (セットバック後)、北側約2.8m私道 (復元後) ● 設備 / 東京電力、都市ガス、公営水道、本下水 ● 現況 / 更地 ● 引渡 / 相談 ● 販売価格 / A区画: 3,730万円、B区画: 3,380万円 ● 取引態様 / 媒介

弊社より一緒に歩いて
見学しませんか？



利便性に恵まれた日常、荻窪に住もう。

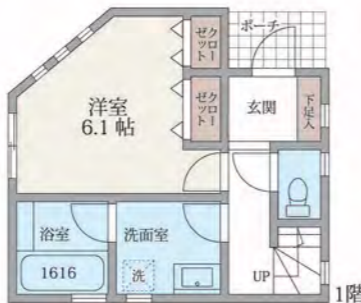
A区画建物参考プラン

3LDK

建物価格 1,650万円
土地価格 3,730万円

総額
5,380万円

プランは参考の
一例です。採用す
るかどうかはお客
様の自由です。



● 広告有効期限 / 平成28年7月15日 ● 広告制作中に売却の際はご容赦ください。● 図面と現況に相違がある場合は現況優先にてご了承願います。● 建築条件付土地とは、土地売買契約締結後、3ヶ月以内に住宅の建築請負契約を締結していただくことを条件として販売します。この期間内に住宅の建築請負契約を締結しないことが確定した場合は、土地売買は白紙となり、受領した金員は全額無利息にて返還いたします

日頃お仕事で疲れているお父さんのために 父の日プレゼントキャンペーン実施中!

荻窪店ご来店のお客様全員に
入浴剤プレゼント!! 6月末日まで



COOL

な泡でリフレッシュ!!

お気軽に
ご来店下さい

駅徒歩
1分



※プレゼントは十分にご用意がございますが品切れの際はご容赦ください

〒167-0032 東京都杉並区天沼3-2-6 トヨタ駅前ビル1階
営業時間: 9:00~19:00 (定休日: 毎週水曜日、第1・第3火曜日)

あなたはマンション派? それとも戸建て派?

マンションと一戸建て、
自分にはどちらが
適しているのか、
皆さん悩むようです。

それぞれの
メリット・デメリット
を分析し、住宅購入を
考えていきましょう!

マンション			戸建て		
メリット ワンフロア平面で 使い勝手が良い	管理がよく ゴミ出しなどが便利	デメリット 自分の土地で 自由に使える	縦構造なので各部屋 の独立性が高い	土地が付いているので 資産性が高い	
セキュリティ性が 高い	一般的に 眺望や通風が良い	駐車場の ついていない	土地部分は 減価償却しない	占有面積が 広い	建て替えが 容易
デメリット ワンフロアなので 独立性が低い	管理費・駐車場の ランニングコスト	立体的空間なので不便	建物が高木造の場合に 耐久年数が短い		
上下階の音が 気になる	将来の建て替え 費用が不安	将来の資産価値 低下のリスク	セキュリティ対策は 自己負担	耐震性能の バラツキがある	自己管理に なるので面倒



それぞれの
メリットがデメリットに、
デメリットがメリットになっていく
のがよくわかりますね。

その他にも

- 経済的にどちらがお得か? ● 30年後の資産価値は?
- マンションもしくは一戸建てを購入する人はそれぞれどのような人たちが
多いのでしょうか?

などなど、弊社のプロフェッショナルなスタッフが
お客様のライフスタイルによって悩みを解消します。